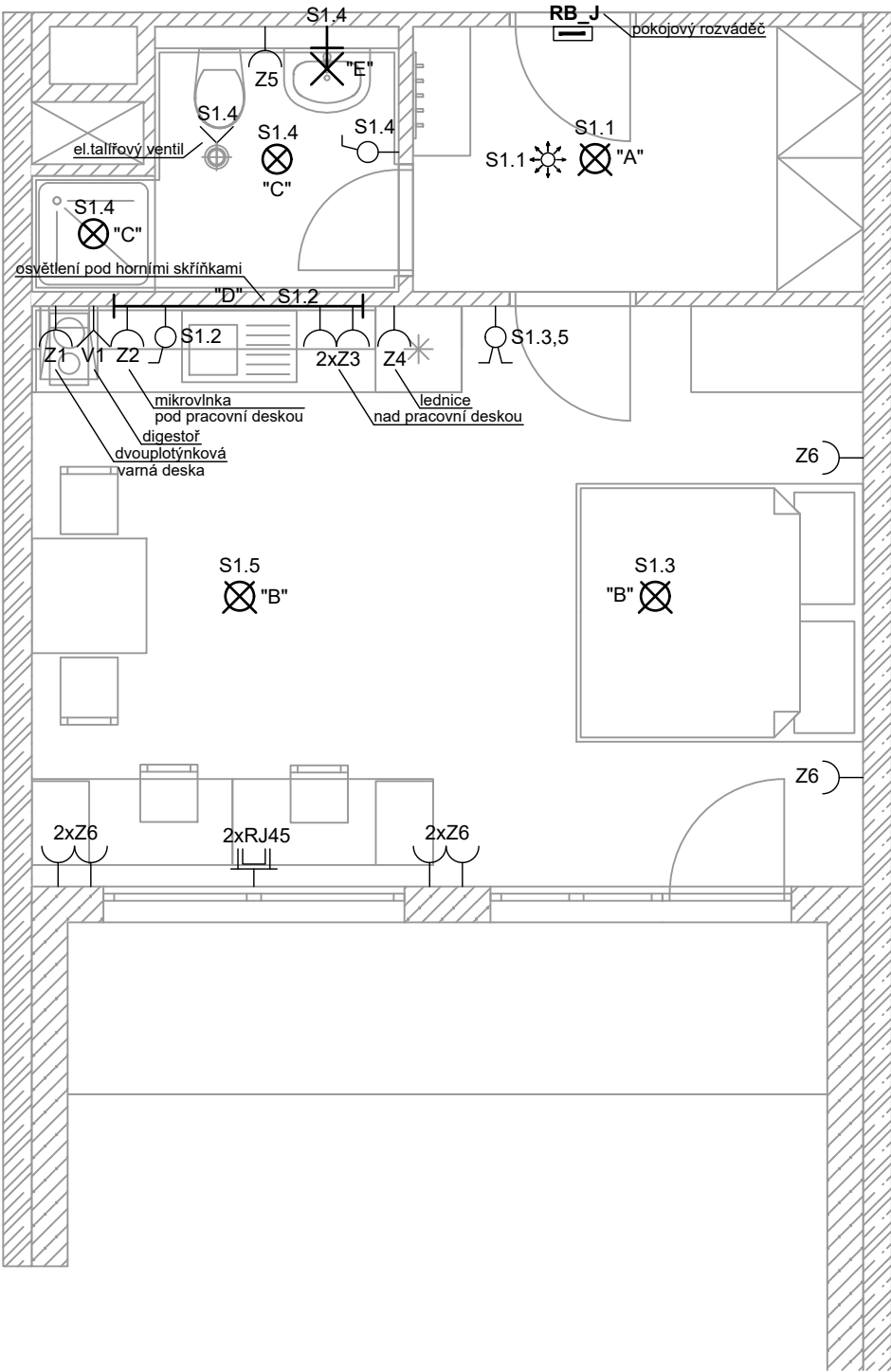


# TYP J - partnerský pokoj



## Legenda - silnoproud:

- Jednoduchá zásuvka pod omítku, 16A, 230V, IP20
- Vypínač jednopólový pod omítku, IP20, řaz.1
- Vypínač lustrový pod omítku, IP20, řaz.5
- Pohybové čidlo 360° (ovládání osvětlení)
- Vývod jednofázový
- RX Rozváděče
- Ochranné pospojení kabelem CY 4mm2
- Stávající zásuvka strukturované kabeláže (2xRJ45)

## Legenda - osvětlení:

- "A" Beghelli SpA, 226EDMC, FUNZIONE3 226 ED, MULTICOLOR CRI90, 13,5W, 3000/4000/5000K, 1500lm
- "B" Beghelli SpA, 170EDMC, FUNZIONE3 170 ED, MULTICOLOR CRI90, 24W, 3000/4000/5000K, 2700lm
- "C" A71-10331CED DWL LED 15W 4K, 2100lm, 15,6W
- "D" Beghelli SpA, 74079, REGLED CCT 18W 873MM I, 17,1W, 1710lm
- "E" Beghelli SpA, JAS004, LED 8W, IP44

## Poznámka:

Výška umístění vypínačů a přepínačů - střed 1,2m nad podlahou. U všech výšek se rozumí - nad čistou podlahou.  
Výška umístění zásuvek v obytných místnostech - střed 0,25m nad podlahou, v koupelně dolní okraj 1,2m nad podlahou.  
V kuchyni budou vývody a zásuvky pro kuchyňské spotřebiče umístěny podle montážních výkresů dodavatele kuch.linky.  
U vývodů pro nástěnná svítidla ponechat volný konec kabelu cca 1,5m.  
Zásuvky v koupelnách budou umístěny podle požadavků dodavatele (vpravo, vlevo a výška od podlahy), avšak mimo zónu 2 koupelny.  
Transformátory pro bodová svítidla budou uloženy v podhledu .  
Koncové prvky přístrojů (zásuvky, vypínače) budou v provedení na základě rozhodnutí investora.  
Svítidla budou osazována na osu dveří / osu místností, pokud není ve výkrese uvedeno jinak.  
Kabeláž bude vedena skrytě ve stěnách. Stavbou bude provedeno vyfrézování drážek pro kabely.  
Transformátor a spínací relé s doběhem pro talířový ventil bude umístěn u ventilu v instalační krabici v podhledu. Talířový ventil umístěný nad kuchyňskou linkou spínaný pomocí spínacího tlačítka bude napojený na stávající zásuvkový okruh v dané místnosti. Ostatní ventily budou napojeny na stávající světelní okruh v místnosti, kde se nachází. Tyto ventily budou spínány souběžně s rozsvícením světla.

Generální projektant:



Drobný Architects

architektonický ateliér, s.r.o.  
Děkanská 7/226, Praha 4, 140 00

IČO: 26 49 99 24  
tel/fax: 607 154 000  
e-mail: atelier@drobnyarch.cz

Projektant části:



PMR elektro s.r.o.

projekty, revize elektro  
U Hellady 697/4, Praha 4, 140 00

IČO: 05 43 17 78  
e-mail: info@pmr.cz

Název akce:

Zvýšení kapacity koleje Blanice

Místo:	Chemická 953, 148 00, Praha 4			
Investor:	Správa účelových zařízení VŠE v Praze, Jeseniova 2769/208, Praha 3		stupeň:	DPS
Zodp. projektant:	Ing. Jaroslav Janeček	datum:		7.4.2025
Projektová část:		D.1.4.3 Silnoproudá elektrotechnika		
Název výkresu:		měřítko:		číslo výkresu:
Půdorys jednotky J		1:50		03